

# JIL

# LONTEX

TRUCK PARTNER



TACHOGRAF 1319  
CZĘŚCI & AKCESORIA

1319 TACHOGRAPH  
SPARE PARTS & ACCESSORIES

FAHRTENSCHREIBER 1319  
ERSATZTEILE & ZUBEHÖR



# 2



### 370001

Tachograf 1319.2781 100 km/h 24V do naprawy  
 Tachograph 1319.2781 100 km/h 24V used, for repair  
 Fahrtenschreiber 1319.2781 100 km/h 24V reparaturbedürftig



### 370002

Tachograf 1319 125 km/h 24V do naprawy  
 Tachograph 1319 125 km/h 24V used, for repair  
 Fahrtenschreiber 1319 125 km/h 24V reparaturbedürftig



### 370015

Tachograf 1319.2700 180 km/h 12V do naprawy  
 Tachograph 1319.2700 180 km/h 12V used, for repair  
 Fahrtenschreiber 1319.2700 180 km/h 12V reparaturbedürftig



### 330277

Osłona przednia tachografu 1319  
 Transportation cover for 1319 tachograph  
 Zeigerabdeckung

VDO code: 1319-84-511-01



### 330058

Dekiel plombowniczy 1319  
 Seal cover - 1319 diagnostic plug  
 Plombenplättchen

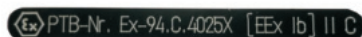
VDO code: 1319-84-510-02



### 1319-84-424-00

Mieczka plombownicza pod legalizację  
 Seal holder for legalization  
 Mutter 1319.84.424.00

VDO code: 1319-84-424-00



### 1319-50-099-00

Etykieta EX-95  
 Label (PTB no.:)  
 Etikett (PTB-Nr.:)

VDO code: 1319-50-099-00



### 390002

Pokrętło zegara 1319 długie  
 Clock setting shaft 54.5 long  
 Stellwelle 54,5 lang

VDO code: 1319-84-154-02



### 1319-33-017-00

Pokrętło 1319  
 1319 control knob 24mm for M/B Actros  
 Drehknopf Actros

VDO code: 1319-33-017-00



**390041**

Zabezpieczenie zespołu pokrętle zegara 1319  
 Bearing bar  
 Lagerbügel  
 VDO code: 1319-84-415-00



**390014**

Osłona wskazówki 1319  
 Night display  
 Nachtanzeige  
 VDO code: 1319-30-043-00



**390018**

Wskazówka minutowa zegara 1319  
 Minute hand  
 Minutenzeiger  
 VDO code: 1319-30-075-00



**390017**

Wskazówka godzinowa zegara 1319  
 Hour hand  
 Stundezeiger  
 VDO code: 1319-30-074-00



**390016**

Sekundnik długi 1319  
 Running display printed (Actros)  
 Laufanzeige bedr. (Actros)  
 VDO code: 1319-30-070-02



**390015**

Sekundnik krótki 1319  
 Running display  
 Laufanzeige  
 VDO code: 1319-30-044-02



**390009**

Walek regulacji zegara 1319  
 Worm CPL.  
 Schnecke KPL.  
 VDO code: 1319-31-006-01



**1319-31-007-02**

Walek ustawiania zegara  
 Pointer setting shaft.  
 Zeigerstellwelle KPL.  
 VDO code: 1319-31-007-02



**390008**

Walek długi drogomierza 1319  
 Free wheel CPL.  
 Freilauf KPL.  
 VDO code: 1319-30-004-02



**330276**

Walek kilometrów 1319  
 Coupling shaft  
 Verbindungswelle

VDO code: 1319-84-015-03



**390060**

Walek krzywki km  
 Shaft 2 gears  
 Welle 1319 (2 Gänge)

VDO code: 1319-84-0116-01



**390010**

Walek ze ślimakiem 1319  
 Helical gear  
 Schrägstirnrad

VDO code: 1319-84-021-01



**390029**

Walek krótki ze ślimakiem 1319  
 Helical gear 6  
 Schrägstirnrad 6

VDO code: 1319-84-022-01



**390030**

Rolka dociskowa krótka  
 Helical gear (24)  
 Schrägstirnrad (24)

VDO code: 1319-30-067-01



**390023**

Ośka dociskowa tarczy 1319  
 Feed shaft  
 Einzugschwelle

VDO code: 1319-84-025-01



**390054**

Koło napędu automatu 1319  
 Helical gear  
 Schrägstirnrad

VDO code: 1319-84-048-01



**390011**

Koło 1319  
 Lock cover (AZ)  
 Blende (AZ)

VDO code: 1319-84-014-00



**1319-84-057-00**

Walek biegu silnika  
 Gear wheel  
 Zahnrad

VDO code: 1319-84-057-00



**390035**

Zębatka 1319  
 Gear wheel  
 Zahnrad

VDO code: 1319-84-056-00



**390001**

Koło zębate małe 1319  
 Small gear 1319  
 Geradstirnrad 1319



**1319-84-553-01**

Zębatka mała biała  
 White rack 1319  
 Exzenterrad

VDO code: 1319-84-553-01



**1319-84-556-00**

Zębatka z krzywką biała  
 White gear  
 Exzenterrad

VDO code: 1319-84-556-00



**390024**

Zębatka systemu prędkości 1319 180km/h  
 Spur wheel  
 Geradstirnrad

VDO code: 1319-84-076-00



**390045**

Koło zębate małe 1319  
 Small gear 1319  
 Geradstirnrad 1319



**1319-84-070-00**

Sprzęgło zębatki grup czasowych  
 Coupling piece  
 Kupplungsstück

VDO code: 1319-84-070-00



**1319-84-039-00**

Ramię grup czasowych 1319  
 Time - group support 1319  
 Anschlag

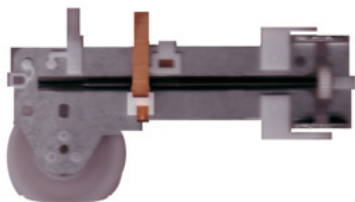
VDO code: 1319-84-039-00



**1319-84-555-00**

Podnośnik 1319  
 Lift 1319  
 Hubanker 1319.84.555.00

VDO code: 1319-84-555-00



**390032**

Łezka tarczy 2-go kierowcy  
 Sliding gear F2 CPL.  
 Wippe F2 KPL.

VDO code: 1319-31-009-01



**390025**

Zespół prędkości i zegara 1319 125km/h  
 Motion work CPL.  
 Zeigerwerksträger KPL.

VDO code: 1319-89-010-00



**390026**

Zespół prędkości i zegara 1319 180km/h  
 Motion work CPL.  
 Zeigerwerksträger KPL.

VDO code: 1319-89-011-00



**390020**

System prędkości 1319 125 km/h  
 Measuring system CPL. (TO160REV  
 1/min)  
 Messystem KPL. (BIS160U.1/min)

VDO code: 1319-32-001-00



**390021**

System prędkości 1319 180 km/h  
 Measuring system CPL. (180 km)  
 Messystem KPL. (180 km)

VDO code: 1319-32-007-00



**1319-30-056-00**

Rysik prędkości  
 Carriage (V) CPL. 180 km/h  
 Schlitten (V) KPL. 180 km/h

VDO code: 1319-30-056-00



**390055**

Pisak prędkości 1319  
 Carriage (V) CPL.  
 Schlitten (V) KPL.

VDO code: 1319-30-032-00



**390033**

Ramię obrotomierza 1319  
 Toothed quadrant (N)  
 Zahnesegment (N)

VDO code: 1319-84-061-00



**390022**

Sprężynka 1319  
 Pressure spring (L=36mm)  
 Druckfeder (L=36mm)

VDO code: 1319-33-023-00



**1319-30-022-00**

Sprężyna główna  
 Tension spring (S)  
 Zugfeder (S)

VDO code: 1319-30-022-00



**1319-30-023-00**

Sprężyna 42mm  
 Tension spring (zs) 42mm  
 Zugfeder (zs) 42mm

VDO code: 1319-30-023-00



**1319-84-152-01**

Skala prędkości kwadratowa 100 km/h  
 Dial (100/3300, Actros)  
 Skala (100/3300, Actros)

VDO code: 1319-84-152-01



**1319-30-209-00**

Skala prędkości kwadratowa 125 km/h  
 Dial (125 km, DC-O404)  
 Skala (125 km, DC-O404)

VDO code: 1319-30-209-00



**1319-30-201-00**

Skala prędkości 125 km/h okrągła  
 Dial (DC-O404)  
 Skala (DC-O404)

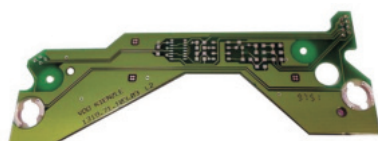
VDO code: 1319-30-201-00



**1319-72-104-01**

Płytki oświetlenia skali  
 Dial illumination  
 Skalenbeleuchtung

VDO code: 1319-72-104-01



**1319-72-103-03**

Płytki oświetlenia skali  
 Dial illumination  
 Skalenbeleuchtung

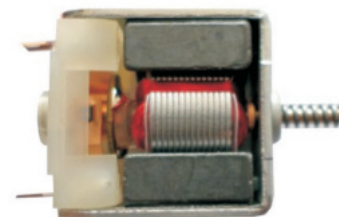
VDO code: 1319-72-103-03



**1319-30-065-01**

Silnik 1319  
 Motor CPL.  
 Motor KPL.

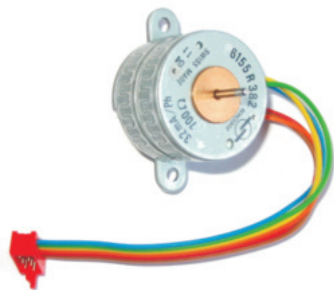
VDO code: 1319-30-065-01



**1319-30-012-00**

Silnik 12V 1319  
 Motor CPL. 12V  
 Motor KPL. 12V

VDO code: 1319-30-012-00



**390012**

Silnik 1319 24 V nowy  
 Motor CPL. 24V  
 Motor KPL. 24V

VDO code: 1319-30-014-00



**1319-84-081-00**

Podkładka sprężysta  
 Retaining washer  
 Sicherungsscheibe

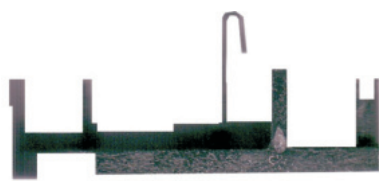
VDO code: 1319-84-081-00



**1319-84-066-00**

Mocowanie taśmy  
 Bracket  
 Bügel

VDO code: 1319-84-066-00



**390042**

Ramię łączące system prędkości  
 80 km/h  
 Bridge (180 km/h)  
 Brücke (180 km/h)

VDO code: 1319-84-075-00



**1319-84-557-01**

Podkładka mała czarna  
 Pad small black  
 Unterlegscheibe, schwarz

VDO code: 1319-84-557-01



**1319-84-065-01**

Podkładka mała biała  
 Retaining washer  
 Sicherungsscheibe

VDO code: 1319-84-065-01



**390058**

Przewód płyty 1319  
 Cable CPL. (illumination)  
 Leitung KPL. (Beleuchtung)

VDO code: 1319-78-025-01



**1319-84-044-00**

Spinka płyt mechanicznej i elektronicznej  
 Cradle  
 Halter

VDO code: 1319-84-044-00

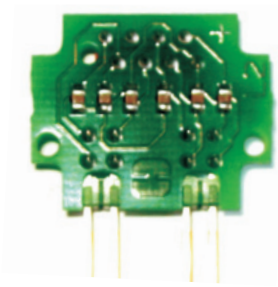


**1319-84-420-00**

Dekiel mały "czapka"  
 Cap (NEC)  
 Kappe (NEC)

VDO code: 1319-84-420-00





**390034**

Gniazdo pomiarowe 1319  
Diagnosis plate  
Diagnoseplatte

VDO code: 1319-72-004-07



**1319-84-058-00**

Blokada silnika wysuwu tarczy  
Cluster cover  
Kombi-Abdeckung

VDO code: 1319-84-058-00



**1319-84-421-00**

Popychacz  
Tappet  
Stößel

VDO code: 1319-84-421-00



**390036**

Płyta elektroniczna 1319 1-go kierowcy  
Flexible circuit  
Flexschaltung

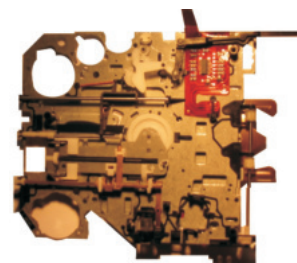
VDO code: 1319-72-101-20



**390038**

Płyta elektroniczna 1319 2-go kierowcy  
Flexible circuit f2  
Flexschaltung 2-Fahrer

VDO code: 1319-72-102-18



**390048**

Płyta mechaniczna 1319 2-go kierowcy  
1319 2nd driver mechanical board  
Mechanische Platte 1319 (2-Fahrer)

VDO code: 1319-89-012-00